



COMPLEJO EDUCACIONAL SAN ALFONSO
FUNDACIÓN QUITALMAHUE
Eyzaguirre 2879 Fono 22-852 1092 Puente Alto
planificacionessanalfonso@gmail.com
www.colegiosanalfonso.cl



Trabajo individual pedagógico N° 10

Módulo: E.P.E.

Nivel: 3ro medio B

Profesor: Jorge Zavala R.

OA1 Leer y utilizar especificaciones técnicas, planos, diagramas y proyectos de instalación eléctricos.

Empalmes y dispositivos eléctricos

Recordemos que los valores existentes por norma son los de.

10 (A) 2.200 (W).
16 (A) 3.520 (W).
20 (A) 4.400 (W).
25 (A) 5.500 (W).
32 (A) 7.040 (W).
40 (A) 8.800 (W).



Toda instalación interior se debe conectar a las redes de distribución a través de un empalme ejecutado de acuerdo a la norma eléctrica .

Los tableros son equipos eléctricos de una instalación, que concentran dispositivos de protección y de maniobra o comando, desde los cuales se puede proteger y operar toda la instalación o parte de ella.

Tablero eléctrico domiciliario



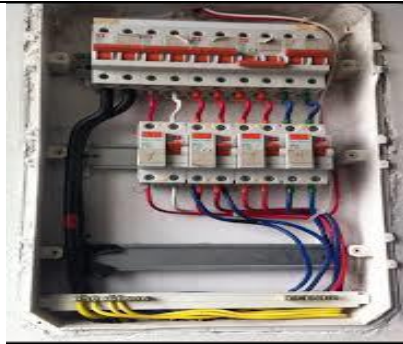
La función de sus dispositivos es controlar la instalación eléctrica y proteger tanto a las personas como a los aparatos que haya conectados a la red, como luminarias, artefactos y máquinas.

Partes de un tablero

- **Gabinete. ...**
- **Rieles metálicos. ...**
- **Barras colectoras. ...**
- **Canaletas. ...**
- **Dispositivos de protección...**

El automático **GENERAL**, comanda toda la instalación, es el que distribuye la energía a cada uno de los circuitos existentes en la instalación.

Su función es cortar la electricidad de todo el inmueble en caso de un cortocircuito o un exceso de potencia



Los interruptores automáticos individuales controlan por separado la llegada de electricidad a los diferentes circuitos de la casa: alumbrado, calefacción, enchufes, etc.

Están siempre juntos, y si detectan un exceso de consumo en una parte de la vivienda o un corto circuito, el se desconecta automáticamente.

El Diferencial, protege la instalación eléctrica contra **fugas de corriente**... si tocamos un electrodoméstico con algún cable suelto.

Por eso, si en algún momento el ID salta es porque se ha producido una **fuga de corriente a tierra** debido a alguna anomalía en la instalación o algún electrodoméstico defectuoso.



ACTIVIDAD

- 1.- ¿Qué valores puede tener el empalme eléctrico?
- 2.- ¿Qué función cumple el automático general en la instalación?
- 3.- ¿En qué caso opera un protector diferencial?
- 4.- ¿Cuál es la importancia de los disyuntores individuales?
- 5.- ¿Cuál es la importancia de los tableros eléctricos?