



COMPLEJO EDUCACIONAL SAN ALFONSO  
FUNDACIÓN QUITALMAHUE  
Eyzaguirre 2879 Fono 22-852 1092 Puente Alto  
[planificacionessanalfonso@gmail.com](mailto:planificacionessanalfonso@gmail.com)  
[www.colegiosanalfonso.cl](http://www.colegiosanalfonso.cl)



## Guía n°8: Lengua y Literatura

Docente: Gabriela Bravo Riquelme

Curso: 7° año básico

Nombre: \_\_\_\_\_ Fecha: \_\_\_\_\_

### Lectura

**Objetivo prioritario de aprendizaje: OA 9** Analizar y evaluar textos de los medios de comunicación, como noticias, reportajes, cartas al director, textos publicitarios o de las redes sociales, considerando:

- los propósitos explícitos e implícitos del texto.
- una distinción entre los hechos y opiniones expresadas.
- presencia de estereotipos y prejuicios.
- el análisis e interpretación de imágenes, gráficos, tablas, mapas o diagramas, y su relación con el texto en el que están insertos.
- los efectos que puede tener la información divulgada en los hombres o las mujeres aludidos en el texto.

## *Los efectos de la información que se divulga en Internet*

Internet es uno de los medios masivos de comunicación más importantes en la actualidad. Permite transmitir una gran cantidadde contenidos distintos y tiene múltiples sitios web.

Entre sus principales características está la **conectividad**, que permite acceder a muchos contenidos y comunicarse con personas de cualquier lugar del mundo. Otra característica es la **simultaneidad**, es decir, todos los mensajes transmitidos a través de chat, correos electrónicos y redes sociales son recibidos de manera inmediata.

### *Las redes sociales*

Las llamadas redes sociales son servicios que se alojan en Internet y que permiten a los usuarios establecer contacto con otros usuarios de la misma red. Algunas de ellas son Facebook, Instagram y Twitter. Esta última, permite “viralizar” cualquier contenido, estos no siempre son verdaderos,

es por ello importante reconocer los principales riesgos que encontramos en redes sociales e Internet.

### Los peligros de Internet

En Internet no todo es lo que parece. Es posible que existan muchos perfiles falsos y los usuarios que los crean intentan engañar a quienes aceptan sus solicitudes de amistad. Cuando agregas a alguien a tu lista de amigos, esa persona puede conocer detalles sobre ti o tu familia, ya sea a través de una conversación privada o con la información que tú compartes. Por eso es importante que cuides mucho los datos que publicas o con quién te comunicas.

Millones de niños y niñas alrededor del mundo se han visto afectados por un fenómeno llamado **grooming**. Este consiste en acciones que un adulto realiza en Internet para ganarse la confianza de una niña o un niño. Una vez que lo consigue, lo incentiva u obliga a compartir material de características sexuales por esta vía. Para protegerte, debes tener una actitud cuidadosa y no confiar en las personas que no ves cara a cara.

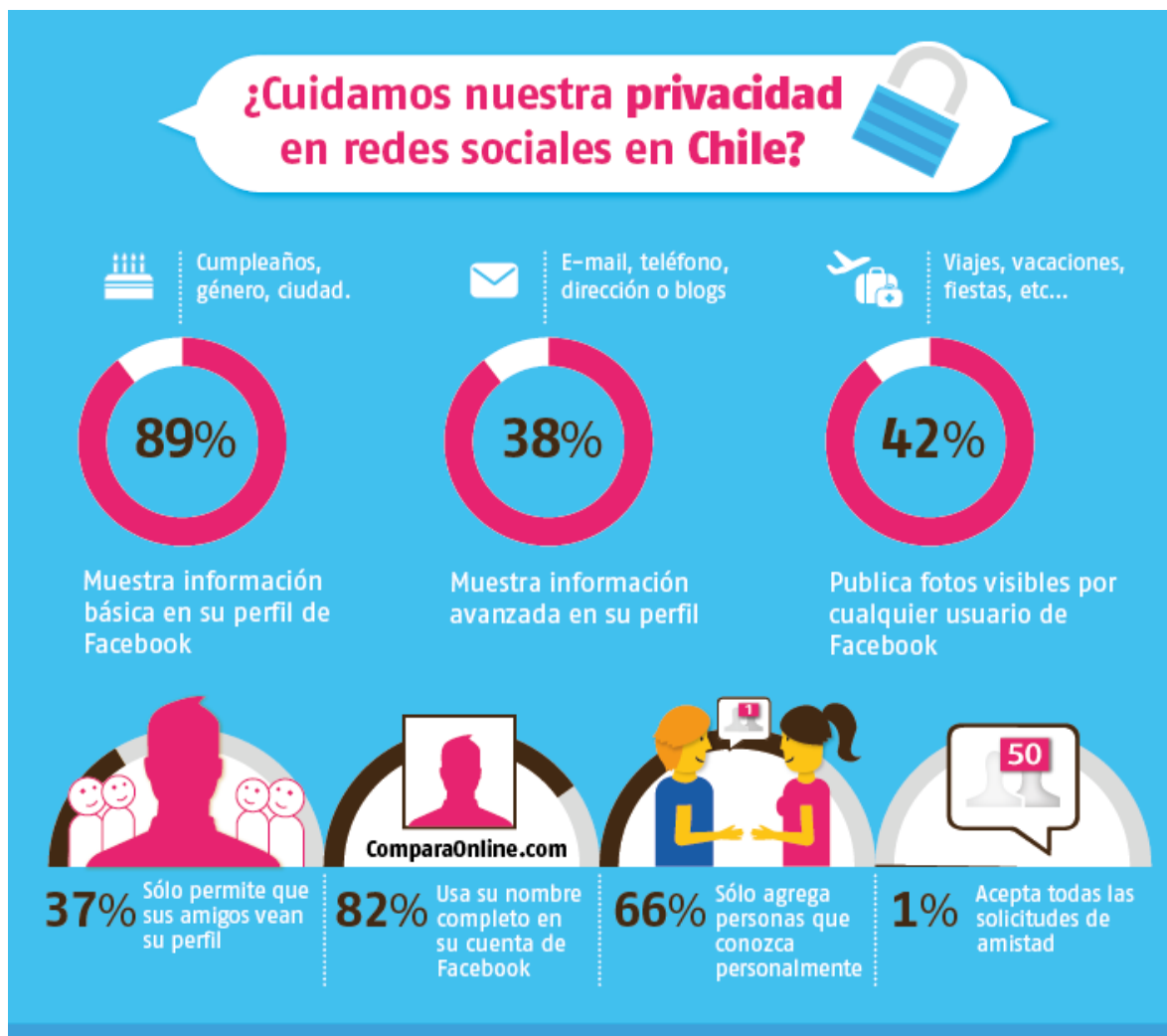
Extracto de artículo: Jefatura Nacional de Delitos contra la Familia. Departamento de Acción Comunitaria. Policía de Investigaciones de Chile.

#### Texto 1



1. A continuación, explica con tus palabras de qué trata el texto anterior.


Texto 2



Lo anterior es parte de una infografía, este tipo de texto entrega datos sobre un tema, a través de imágenes, gráficos y porcentajes. En este caso, muestra de qué manera **los adultos** manejan su privacidad en redes sociales.

Según lo que trata dicho texto, responde las preguntas que aparecen a continuación:

2. ¿Qué peligro crees que corre una persona que publica datos acerca de su domicilio, e-mails o correo electrónico?


3. ¿Qué opinas sobre publicar información sobre vacaciones o viajes? ¿es peligroso? ¿por qué?


4. ¿Qué porcentaje de adultos, acepta todas las solicitudes de amistad, según el texto anterior?

--

5. ¿Qué recomendarías a los jóvenes de tu edad, para que no sean víctimas de grooming?


Por último, es importante que reflexiones acerca del trabajo que realizaste en esta guía. Marca sí o no con una X, de acuerdo con lo mencionado en cada afirmación:

Comprendí las preguntas realizadas acerca de ambos textos.	Sí	No
Necesité ayuda para realizar la guía.	Sí	No
Comprendí lo importante que es tener cuidado con las redes sociales.	Sí	No
Entendí el contenido de los dos textos presentados.	Sí	No

*Recuerda consultar tus dudas a través de whatsapp y enviar las actividades que realices.*

*¡Cuidate mucho!*