

SA  
CV



Centro Educacional de Adultos  
San Alfonso

The logo consists of the letters 'S', 'A', and 'V' stacked vertically in a stylized, serif font. The 'S' is at the top, 'A' in the middle, and 'V' at the bottom. The letters are black with a slight shadow effect.A decorative horizontal line of six circles. From left to right: a solid light purple circle, an empty light purple circle outline, a solid light purple circle, an empty light purple circle outline, an empty light purple circle outline, and a solid light purple circle.

# Asignatura

- **Docente: Jocelyn Canales**
- **Educador/a Diferencial: Camila**
- **Nivel: I nivel Medio.**



Objetivo

- **Reconocer las diferentes factores de la comunicación.**

**¿Qué es comunicar?**



# **Comunicación:** **Los Factores de la** **Comunicación**

# Etimología

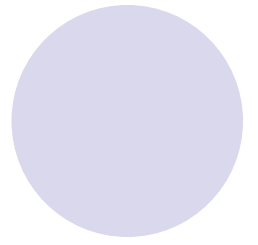
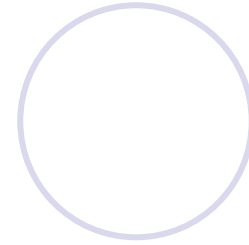
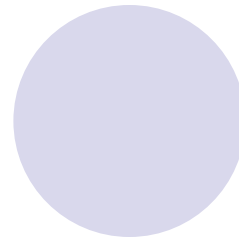
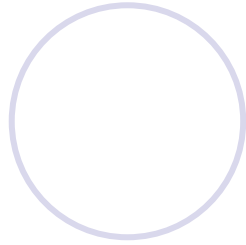
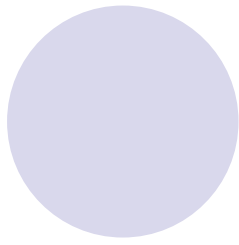
- Etimológicamente la palabra comunicación proviene del latín “*communicare*”, que podría traducirse como “poner en común” o “compartir algo”.



# Comunicación

- **Proceso de interacción social básico mediante el cual los individuos intercambian información.**





- **Es un proceso, porque se lleva a cabo en un lapso de tiempo.**



# Los factores de la comunicación.

- **Definición:** Son aquellos elementos que intervienen en todo proceso de comunicación.
- Estos factores son:

*Emisor*

*Receptor*

*Mensaje*

*Contexto*

*Canal*

*Código*



## Los factores de la comunicación.

- **El emisor:** Es el sujeto *enunciador*, es decir, aquel que produce *materialmente* el mensaje.



# Los factores de la comunicación.

- **El receptor:** Es el *destinatario* del mensaje.



## Los factores de la comunicación.

- **El mensaje:** Es el *enunciado*, compuesto por una serie de signos de un código (lengua).

"nunca te olvides de  
sonreír porque el día  
que no sonrias sera  
un día perdido."

charles chaplin



# Los factores de la comunicación.

- **El contexto:** Comprende todo aquello que es descrito por el mensaje, es decir, el *significado* de éste.
- También corresponde a todo lo que rodea la situación comunicativa.



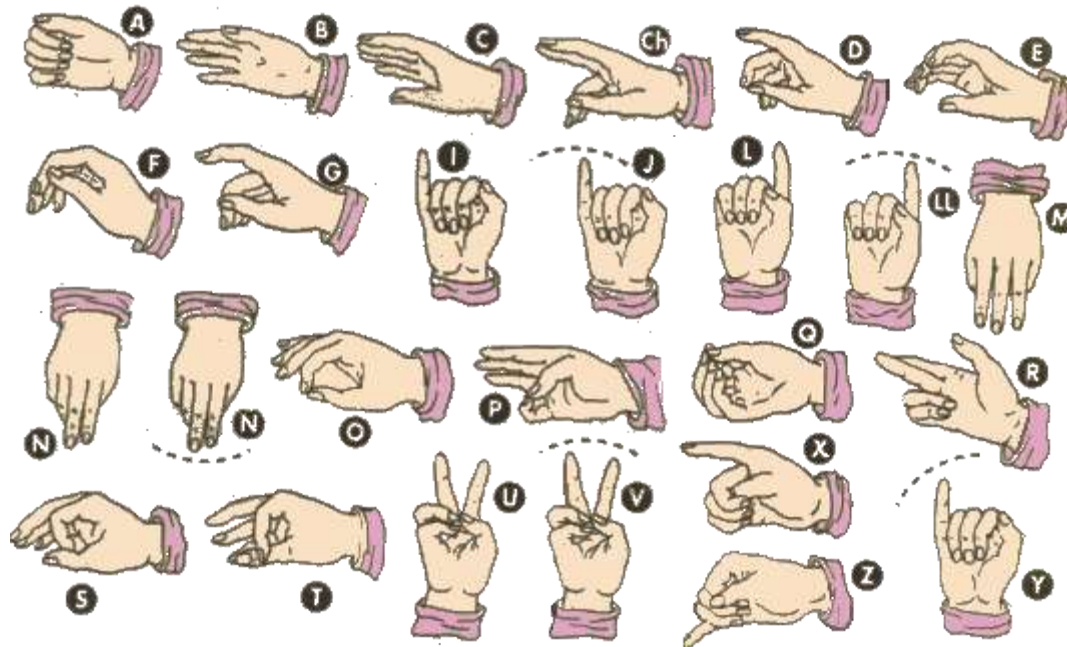
# Los factores de la comunicación.

- **El canal:** Es el *medio* a través del cual se transmite la información, estableciendo una relación entre el emisor y el receptor.



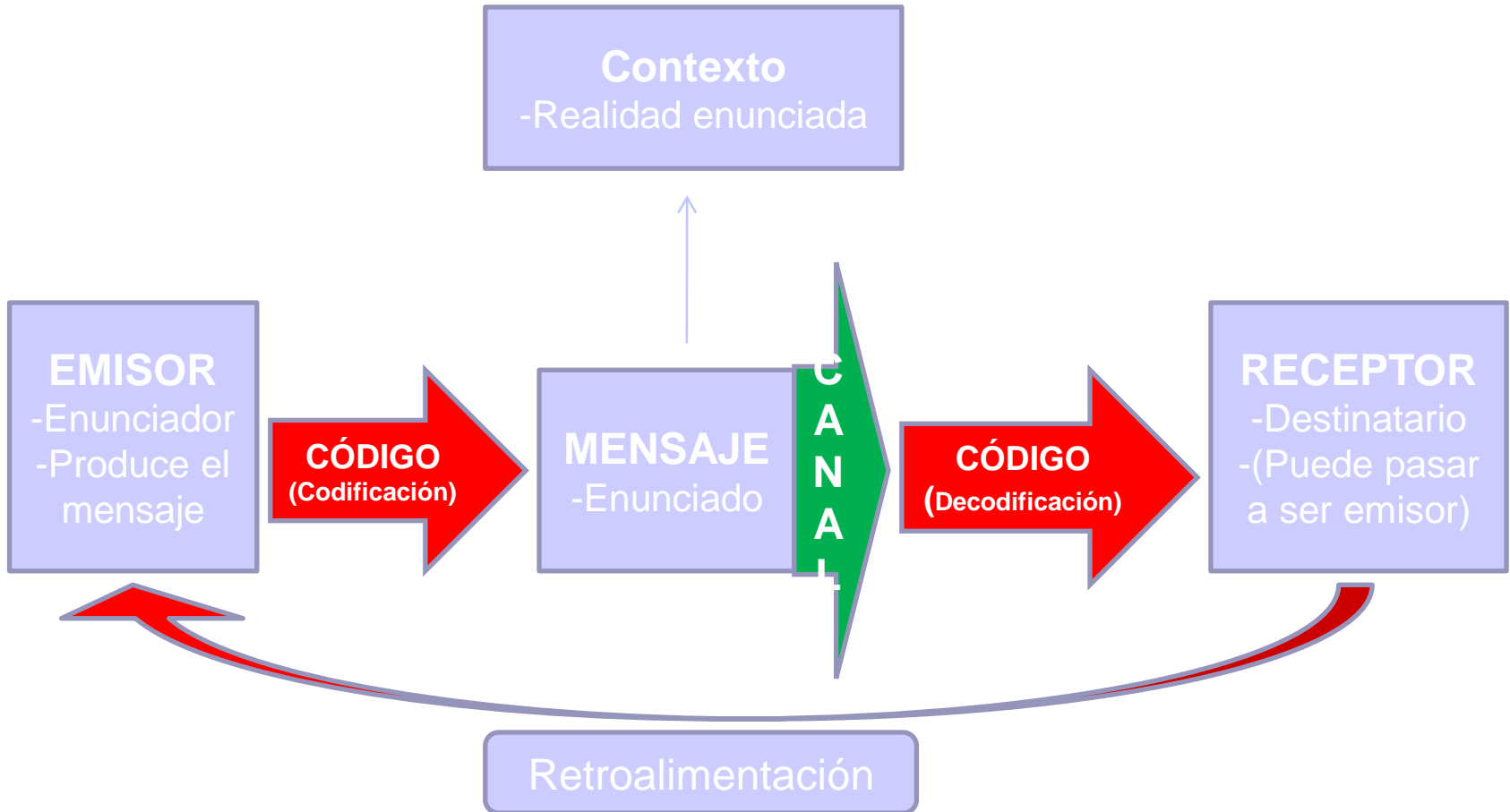
# Los factores de la comunicación.

- **El código:** *Sistema de signos y símbolos,* culturalmente aprendidos que utiliza el emisor para transmitir su mensaje.



# El proceso de la comunicación.

(Esquema: Factores de la comunicación)



SA  
V

***“Una experiencia educativa”***

