



Centro Educacional San Alfonso Vespertino  
Departamento de Convivencia Escolar  
Prof. Stefano Cristofori V.

# Nuevo sistema de admisión universitario: Pruebas de Transición de Lenguaje y Matemáticas



Estimados/as estudiantes, el siguiente material fue exclusivamente preparado para otorgarte orientación e información respecto a los nuevos lineamientos de la prueba de selección universitaria (**EX PSU**).

Dentro del siguiente documento, encontraras los lineamientos bases de las nuevas pruebas de **Lenguaje y Matemáticas**.

En la ultima pagina, encontraras diversas paginas web que pueden ser de utilidad para el proceso educativo en el que te encuentras.

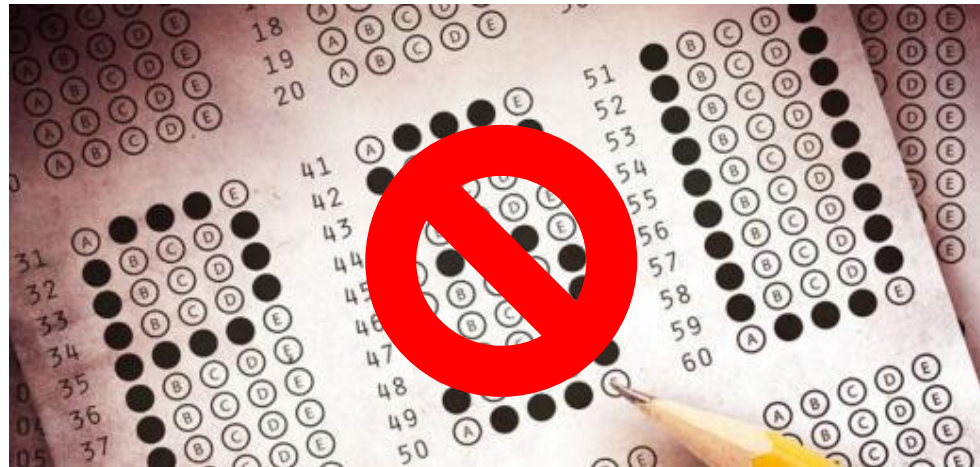
En el caso de tener alguna duda, puedes contactarnos a través del siguiente correo:

[cstefano@colegiosoldechile.cl](mailto:cstefano@colegiosoldechile.cl)



Piensa en positivo

Desde Enero del 2017, el DEMRE desarrollo la idea de la creación de instrumentos de selección y de caracterización de postulantes universitarios



El resultado de este proyecto corresponde a las nuevas bases de validez y confiabilidad que busca la nueva prueba de selección

# Propuesta de pruebas

5 nuevas  
pruebas de  
selección

Competencia  
lectora

Competencia  
científica

Competencia  
matemática

Cuestionario de  
habilidades  
transversales

Competencia de  
escritura



# Principales rasgos y diferencias

## Antigua prueba: PSU

Prueba estandarizada

80 preguntas de selección múltiple de única respuesta

Basada en los contenidos mínimos de cada disciplina de 7mo a IVto medio

## PRUEBA DE TRANSICION 2020-2021

Prueba estandarizada

65 preguntas de selección múltiple

Se ajusta a temarios e incorpora medición de competencias y no solo de conocimientos mínimos de 7mo a IVto medio, eliminando un tercio de dichos contenidos; generando su focalización en los últimos 2 años escolares

# Lenguaje

## ¿Qué mide?

### Prueba de transición a la Educación Superior de Competencia Lectora 2020-2021

Las capacidades y habilidades para **comprender distintos tipos de textos de estructura variada y que abordan diferentes temas**, utilizando para ello **diversas estrategias lectoras**.

Tips: Para poder practicar y enriquecer tu habilidad de comprensión de textos, es necesario que recurras a diversos tipos de fuentes (primarias, secundarias), como también diversos tipos de textos (descriptivos, expositivos, argumentativos, directivos, científicos, jurídicos, administrativos)

**Puedes encontrar consejos para mejorar la lectura, en la siguiente pagina web:**  
<https://www.preuniversitariopedrovaldivia.cl/blog/como-puedo-mejorar-mi-compresion-de-lectura/>

# Lenguaje

## Habilidades

Antigua prueba: PSU

Comprender

Analizar

identificar

Caracterizar

Prueba de transición 2020-2021

Las habilidades cognitivas que evalúa la prueba se dividen en 3 grandes grupos, las cuales tienen las siguientes subdivisiones.

Rastrear-localizar: Identificar

Relacionar-interpretar: Relacionar y Sintetizar

Evaluar- reflexionar: Evaluar



# Lenguaje

## Temario

Prueba Antigua: PSU

Proceso de lectura

Proceso de escritura

Conectores

Plan de redacción

Narraciones

Obras dramáticas

Expositivos y argumentativos

Medios de Comunicación en Masa

Vocabulario

Prueba de transición 2020-2021

Proceso de lectura

**No va: Proceso de escritura (ya no se evalúa)**

**No va: Conectores (ya no se evalúa)**

**No va: Plan de redacción (ya no se evalúa)**

Narraciones

Obras dramáticas

Expositivos y argumentativos

Medios de Comunicación en Masa

Vocabulario





# Lenguaje

## Formato de la Prueba

### Antigua prueba: PSU

Compuesta por **80 preguntas de selección múltiple**, de las cuales 75 era consideradas para el calculo del puntaje de selección a las universidades y **5 eran usadas de carácter experimental**. Cada pregunta tenia **5 opciones**.

Disponías de **2.30 horas** para responder

**No se descontaba puntaje por respuesta errada.**

### Prueba de transición 2020-2021

Se compondrá de **65 preguntas de selección múltiple**, de las cuales 60 serán consideradas para el calculo del puntaje de selección a las universidades y serán **5 de carácter experimental**. Cada pregunta tendrá **5 opciones**.

**Aun no existe información oficial respecto del tiempo**

**No se descontaba puntaje por respuesta errada.**

# Matemática

## ¿Qué mide?

### Prueba de transición a la Educación Superior de Competencia Lectora 2020-2021

Las **capacidades y habilidades** que tiene una persona para aplicar la matemática en diversas situaciones.

Esta prueba de Transición evaluará las habilidades de la PSU y las habilidades referidas a los contenidos vistos en clases.

**Tips:** Para poder desarrollar habilidades matemáticas, es necesario el practica el razonamiento matemático

**Podrás encontrar diversos ejercicios de razonamiento matemático en el siguiente link:**

[http://www.cem.itesm.mx/venaltecce/m/material\\_matematicas.pdf](http://www.cem.itesm.mx/venaltecce/m/material_matematicas.pdf)

# Matemática

## Habilidades

Antigua prueba: PSU

Comprender

Aplicar

Analizar, sintetizar y evaluar

Prueba de transición 2020-2021

**Se medirán las mismas habilidades que en la PSU pero además se incorporarán las siguientes:**

Resolver problemas

representar

Modelar



# Matemática

## Temario

### Eje temático: Números

Prueba Antigua: PSU

Conjunto de los números enteros,  
racionales y reales

Potencias, raíces enésimas y  
logaritmos

Conjunto de los números complejos

Prueba de transición 2020-2021

Conjunto de los números enteros,  
racionales y reales

**Nuevo: Porcentajes**

Potencias, raíces enésimas y  
logaritmos

Conjunto de los números complejos



# Matemática

## Temario

### Eje temático: Álgebra y funciones

Prueba Antigua: PSU

Expresiones algebraicas

Ecuaciones e inecuaciones de primer grado

Sistema de ecuaciones lineales

Sistema de inecuaciones

Ecuaciones de segundo grado

Ecuación lineal y afín

Prueba de transición 2020-2021

Expresiones algebraicas

Ecuaciones e inecuaciones de primer grado

Sistema de ecuaciones lineales

**No va: Sistema de inecuaciones**

Ecuaciones de segundo grado

Ecuación lineal y afín



# Matemática

## Temario

Eje temático: **Álgebra y funciones**

Prueba Antigua: PSU/ Prueba de transición 2020-2021

Funciones exponenciales, logarítmica y raíz cuadrada

Función inversa

Función cuadrática

Función potencia

Ecuaciones de segundo grado

Ecuación lineal y afín

**NO HAY CAMBIOS**

# Matemática

## Temario

### Eje temático: Geometría

Prueba Antigua: PSU

Transformaciones isométricas

Congruencias, semejanzas,  
proporcionalidad y homotecia de  
figuras planas

Ángulos y proporcionalidad en la  
circunferencia

Geometría analítica 2D

Geometría en 3D

Prueba de transición 2020-2021

Transformaciones isométricas

Semejanza, proporcionalidad y  
homotecia de figuras planas

Sistema de ecuaciones lineales

Geometria analitica 2D

**No va: congruencia, ángulos y  
proporcionalidad en la  
circunferencia, geometría en 3D**



# Matemática

## Temario

### Eje temático: Probabilidad y Estadística

Prueba Antigua: PSU

Representación de datos a través de  
tablas y gráficos

Medidas de tendencia central y  
rango

Medidas de posición

Medidas de dispersión  
Variables aleatoria discreta

Prueba de transición 2020-2021

Representación de datos a través  
de tablas y gráficos

Medidas de tendencia central y  
rango

Medidas de posición

**No va: Medidas de dispersión**  
Variables aleatoria discreta





# Matemática

## Temario

**Eje temático: Probabilidad y Estadística**

**Prueba Antigua: PSU/ Prueba de transición 2020-2021**

**Reglas de probabilidades y probabilidad condicional**

**Permutación y combinatoria**

**Modelos probabilísticos**

**NO HAY CAMBIOS**

# Matemática

## Formato de la Prueba

### Antigua prueba: PSU

Compuesta por **80 preguntas de selección múltiple**, de las cuales **75** era consideradas para el calculo del puntaje de selección a las universidades y **5** eran usadas de carácter experimental. Cada pregunta tenia **5 opciones**.

Disponías de **2.30 horas** para responder

**No se descontaba puntaje por respuesta errada.**

### Prueba de transición 2020-2021

Se compondrá de **65 preguntas de selección múltiple**, de las cuales **60** serán consideradas para el calculo del puntaje de selección a las universidades y serán **5 de carácter experimental**. Cada pregunta tendrá **5 opciones**.

**Aun no existe información oficial respecto del tiempo**

**No se descontaba puntaje por respuesta errada.**

# REQUISITOS DE POSTULACIÓN A PRUEBA DE TRANSICIÓN 2020-2021

450 puntos promedio en la s pruebas de competencia lectora y competencia matemática

Nueva habilitación para estudiantes que obtengan un promedio de notas de enseñanza media (NEM) que los ubique en el 10% superior de su establecimiento.

Estos estudiantes sino obtienen los 450 puntos promedios, pueden postular a la universidad a traves de este nuevo método de ingreso.



# Ponderación de la prueba

## Antigua prueba: PSU

Se exige a las universidades una ponderación mínima del 50% de la PSU.

## Prueba de transición 2020-2021

Se reduce la ponderación mínima de la prueba a un 30%, para ampliar flexibilidad de todos los instrumentos.

# Admisión especial

## Antigua prueba: PSU

Se permite un 15% de admisión especial para todas las universidades y 20% para las zonas extremas.

## Prueba de transición 2020-2021

Se aumenta la admisión especial a un 20% para todas las universidades y 25% a las universidades de zonas extremas.

# PAGINAS WEB DE INTERÉS

Pagina Web	Descripción	Link
<b>DEMRE</b>	En el siguiente link encontraras ejemplos y ejercicios de los nuevos formatos que trae consigo las nuevas pruebas (Lenguaje, Matemática, Historia y Ciencia).	<a href="https://www.psu.demre.cl/publicaciones/modelos-resoluciones-pruebas">https://www.psu.demre.cl/publicaciones/modelos-resoluciones-pruebas</a>
<b>Mi Futuro</b>	En la siguiente link podrás encontrar información relevante a la carrera a la que deseas postular. Tasa de empleabilidad, tasa salarial, carreras por universidades, etc.	<a href="https://www.mifuturo.cl/">https://www.mifuturo.cl/</a>
<b>Becas y beneficios</b>	En el siguiente link podrás encontrar información relativa a becas, créditos y beneficios a los que podrás optar para tu vida universitaria	<a href="http://portal.beneficiosestudiantiles.cl/">http://portal.beneficiosestudiantiles.cl/</a>
<b>Test vocacional</b>	En el siguiente link podrás encontrar un test preparado por INACAP para que conozcas tus habilidades y orientaciones vocacionales.	<a href="https://crmext.inacap.cl/Ruta_Vocacional/UIWeb/instrucciones.aspx">https://crmext.inacap.cl/Ruta_Vocacional/UIWeb/instrucciones.aspx</a>